

BEN AÇILMIŞ GÜL

Güfre: Engin ÇIR

MUHAYYER

Beste: Kafet Kırn

♩ = 192

USÛLÜ: DÜYEK



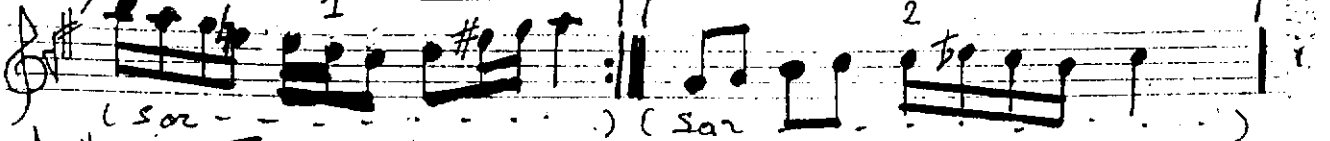
BEN A ÇIL MIŞ BİR GÜL SEN HE NÜZ GON CA SEN HE NÜZ GON CA



(Saz - - - - -) (Saz - - - - -)



BEN SO LUP GI DER KEN SEN A ÇA ÇAK SIN S'EN A ÇA ÇAK SIN
BEN SA NA KO ŞAR KEN SEN KA ÇA ÇAK SIN SEN KA ÇA ÇAK SIN



(Saz - - - - -) (Saz - - - - -)



BE RA BE R OL SAK TA Ö MÜR BO YUN CA



Ö MÜR BO YUN CA (Saz - - - - -) (Saz - - - - -)

Ben açılmış bir gül sen henüz gonca
Ben solup giderken sen ağacaksın
Beraber olsakta ömür boyunca
Ben sana koşarken sen kaçacaksın